



**บริษัท ที เอส ฟลาวมิลล์ จำกัด (มหาชน)**  
“โรงงานไม่แป้งสาธิตรายใหญ่และมีเทคโนโลยีการผลิตที่ทันสมัยที่สุดในประเทศ”

---

**Opportunity day**

พลประกอบการไตรมาส 2 ประจำปี 2565

วันจันทร์ที่ 5 กันยายน 2565



# AGENDA

1

Corporate Overview



2

Financial Performance



3

Business Outlook



4

Questions and Answers







# AGENDA

1

Corporate Overview



2

Financial Performance



3

Business Outlook



4

Questions and Answers





“ISA” คือผู้ผลิตแป้งสาลีชั้นนำ

โดยมุ่งเน้นการพัฒนาสู่ความเป็นเลิศ ทั้งในด้านพาณิชย์และคุณภาพผลิตภัณฑ์อย่างมีประสิทธิภาพ







## ข้อมูลบริษัท

**ชื่อบริษัท** บริษัท ที เอส ฟลาวมิลล์ จำกัด (มหาชน)  
**ชื่อย่อหลักทรัพย์** TMILL  
**เลขทะเบียนบริษัท** 0105520001455

**หมวดธุรกิจ** สินค้าเกษตร  
**ประเภทธุรกิจ** ผู้ผลิตและจำหน่ายผลิตภัณฑ์แป้งสาลี

**ทุนจดทะเบียน** มีหุ้นสามัญจดทะเบียนจำนวน 399,000,000  
 ณ 31 ธันวาคม 2563 หุ้นสามัญที่ออกชำระแล้ว 398,664,061 หุ้น  
 (มูลค่าหุ้นที่ตราไว้ หุ้นละ 1 บาท)

**สถานที่ตั้ง** สำนักงานใหญ่ และโรงงาน  
 90/9 หมู่ 1 ซอยสยามโชโล ถนนปู่เจ้าสมิงพราย  
 ตำบลสำโรงกลาง อำเภอพระประแดง จ.สมุทรปราการ

**โทรศัพท์** 02-017-9999  
**WEB SITE** www.tmill.co.th



อัตราผลตอบแทน	YTD	2564	2563
การเปลี่ยนแปลงของราคา (%)	-0.52	22.01	12.77
อัตราเงินปันผลตอบแทน (%)	5.44	5.15	5.97
อัตราส่วนเงินปันผลต่อกำไร	1.00	0.68	0.61

**นโยบายเงินปันผล** ไม่ต่ำกว่าร้อยละ 50 ของกำไรสุทธิหลังหักภาษีเงินได้นิติบุคคลของงบการเงินเฉพาะ และหลังหักสำรองตามกฎหมาย และเงินสะสมอื่นๆ ตามที่บริษัทกำหนด (โดยมีเงื่อนไขเพิ่มเติม)

สิ้นสุด ณ วันที่ 31 สิงหาคม 2565



## ประวัติบริษัทและพัฒนาการที่สำคัญ

2550

เดิมบริษัทเริ่มก่อตั้งโดยกลุ่ม  
อุตสาหกรรมน้ำตาล และจดทะเบียน  
เปลี่ยนชื่อจากเดิมเป็น บริษัท ที เอส  
ฟลาวมิลล์ จำกัด เริ่มต้นกำลังการผลิต 250 ตันข้าวสาลีต่อวัน

2555

เริ่มทำการซื้อขายในตลาดหลักทรัพย์  
เอ็มเอไอ ในวันที่ 23 พ.ย. 2555 อยู่ใน  
หมวดธุรกิจเกษตรและอุตสาหกรรม  
อาหาร ใช้ชื่อย่อหลักทรัพย์ TMILL



2562

ติดอันดับ ESG100 บริษัทจดทะเบียน  
ที่มีการดำเนินงานโดดเด่นด้าน  
สิ่งแวดล้อม สังคม ธรรมาภิบาล และ  
ยังคงรักษาไว้จนปัจจุบัน (ต่อเนื่อง 4  
ปีซ้อน)



2564

ได้รับการรับรองระบบ FSSC 22000  
ซึ่งเป็นระบบรับรองความปลอดภัยทาง  
อาหาร และได้รับคัดเลือกรายชื่อหุ้น  
ยั่งยืน Thailand Sustainability  
Investment (THIS)



2551

ได้รับการรับรองคุณภาพ GHP,  
HACCP, ISO22000:2005 จาก  
บริษัท เอสจีเอส (ประเทศไทย) จำกัด



2558

เพิ่มกำลังการผลิตจากเดิม 250 ตัน  
ข้าวสาลีต่อวัน อีกเท่าตัว เป็น 500  
ตันข้าวสาลีต่อวัน

2563

ได้รับการรับรองระบบ ISO 14001  
ซึ่งเป็นมาตรฐานระบบจัดการ  
สิ่งแวดล้อม และได้รับ  
กิตติกรรมประกาศ Sustainability  
Disclosure Acknowledgement  
จากสถาบันไทยพัฒน์







## เครื่องหมายรับรองคุณภาพ และรางวัลอื่นๆ

### เครื่องหมายรับรองคุณภาพ



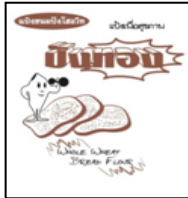
### รางวัลต่างๆ ที่บริษัทได้รับ





# ข้อมูลผลิตภัณฑ์-แป้งสาลี

## 1. แป้งขนมปัง



**คุณสมบัติ** แป้งสำเร็จรูปสำหรับทำขนมปังโฮลวีท มีปริมาณโปรตีนสูง 13.5-14.5% มีคุณสมบัติเหนียวและยืดหยุ่นดีมาก อุดมไปด้วยใยอาหาร วิตามิน แร่ธาตุ และสารต้านอนุมูลอิสระสำหรับผู้รักสุขภาพ  
**เหมาะสำหรับใช้ทำ** ขนมปังเพื่อสุขภาพ มีคุณค่าทางโภชนาสูง



**คุณสมบัติ** แป้งสาลีคุณภาพพิเศษสำหรับทำขนมปัง มีปริมาณโปรตีนสูง 13-14% มีปริมาณกลูเตนสูง มีคุณสมบัติเหนียวและยืดหยุ่นดีมาก ทนทานต่อการนวดและหมักได้เป็นอย่างดี ทำให้ขนมปังที่ผลิตออกมามีขนาดใหญ่เนื้อละเอียด และเหนียวนุ่ม  
**เหมาะสำหรับใช้ทำ** ขนมปังชนิดต่างๆ เช่น ขนมปังแซนวิช ขนมปังกะโหลก ขนมปังหวาน ขนมไส้ต่างๆ



**คุณสมบัติ** แป้งสาลีคุณภาพพิเศษสำหรับทำขนมปัง มีปริมาณโปรตีนสูง 12.5-13.5% มีคุณสมบัติเหนียวและยืดหยุ่นดี ทำให้ขนมปังที่ผลิตออกมาเหนียวนุ่มและมีปริมาตรดี  
**เหมาะสำหรับใช้ทำ** ขนมปังไส้ไส้และโดนัทยีสต์

## 2. แป้งบะหมี่สด



**คุณสมบัติ** แป้งสาลีคุณภาพพิเศษ สำหรับทำบะหมี่สดมีปริมาณโปรตีนสูง 12-13% มีคุณสมบัติดูดซึมน้ำได้ดีมีความเหนียวและยืดหยุ่นดี ทำให้เส้นบะหมี่ที่ผลิตออกมามีคุณสมบัติเหนียวนุ่ม ยืดหยุ่น และสีสรรสวยงาม  
**เหมาะสำหรับใช้ทำ** บะหมี่สด และหมี่เกี๊ยว



**คุณสมบัติ** แป้งสาลีคุณภาพพิเศษ สำหรับทำบะหมี่สด หรือแผ่นเกี๊ยว มีปริมาณโปรตีนสูง 10-12.5% ทำให้เส้นบะหมี่ที่ผลิตออกมามีคุณภาพเหนียวนุ่ม ยืดหยุ่น และสีสรรสวยงาม  
**เหมาะสำหรับใช้ทำ** บะหมี่สด และแผ่นเกี๊ยว

## 3. แป้งบะหมี่กึ่งสำเร็จรูป



**คุณสมบัติ** แป้งสาลีคุณภาพพิเศษ มีปริมาณโปรตีน10-13% ซึ่งขึ้นอยู่กับความต้องการของลูกค้า และกรรมวิธีการผลิต มีคุณสมบัติเหนียว ยืดหยุ่น  
**เหมาะสำหรับใช้ทำ** บะหมี่กึ่งสำเร็จรูป





## ข้อมูลผลิตภัณฑ์-แป้งสาลี

### 4. แป้งบิสกิต



**คุณสมบัติ** แป้งสาลีคุณภาพพิเศษ มีปริมาณโปรตีน 9-10% มีคุณสมบัติเหนียว ยืดหยุ่น และดูดซึมน้ำได้ในระดับพอเหมาะ  
**เหมาะสำหรับใช้ทำ** บิสกิต ขนมปังกรอบ ขนมไข่ วาฟเฟิล แพนเค้ก โดนัทเค้ก ขนมสาลี และขนมขบเคี้ยว ประเภทต่างๆ

### 5. แป้งเอนกประสงค์



**คุณสมบัติ** แป้งสาลีเอนกประสงค์ มีคุณภาพพิเศษ มีปริมาณโปรตีนสูง 10-11% มีคุณสมบัติเหนียว ยืดหยุ่นและดูดซึมซับน้ำได้  
**เหมาะสำหรับใช้ทำ** ขนมได้หลากหลายชนิด อาทิ โดนัท โรตีสี่ คุกกี้ ขนมเปียะ ขนมไข่ ขนมสาลี แพนเค้ก วาฟเฟิล ซาลาเปา และขนมขบเคี้ยวประเภทต่างๆ



**คุณสมบัติ** แป้งสาลีคุณภาพพิเศษมีปริมาณโปรตีนสูง เหมาะสำหรับใช้ทำผลิตภัณฑ์ได้หลากหลาย

### 6. แป้งเค้ก



**คุณสมบัติ** แป้งสาลีคุณภาพพิเศษ มีปริมาณโปรตีนต่ำ 7-8% ผ่านกรรมวิธีพิเศษ ทำให้เนื้อแป้งมีสีขาวละเอียด เบา ปริมาณเถ้าต่ำ มีคุณสมบัติดูดซึมน้ำ น้ำตาล และไขมันมากกว่าปกติ ช่วยให้ส่วนผสมเข้ากันได้ดียิ่งขึ้น เนื้อเค้กที่ผลิตออกมามีความละเอียดและนุ่มนวลสูง  
**เหมาะสำหรับใช้ทำ** บัตเตอร์เค้ก สปันจ์เค้ก ชิฟฟอนเค้ก และเค้กต่างๆ

### 7. แป้งซาลาเปา



**คุณสมบัติ** แป้งสาลีคุณภาพ มีปริมาณโปรตีนต่ำ 7.5-8.5% ผ่านกรรมวิธีผลิตพิเศษ ทำให้เนื้อแป้ง มีสีขาวละเอียด เบา ปริมาณเถ้าต่ำ มีคุณสมบัติเหนียวนุ่มในระดับพอเหมาะ  
**เหมาะสำหรับใช้ทำ** ซาลาเปา เค้ก คุกกี้ ปุยฝ้าย ขนมสาลี เอแคลร์ โมจิ แยมโรล ขนมไข่

### 8. แป้งปาท่องโก๋



**คุณสมบัติ** แป้งสาลีคุณภาพ มีปริมาณโปรตีนกลาง 10.5-11.5% ผ่านกรรมวิธีผลิตพิเศษ ทำให้เนื้อแป้ง มีสีขาวละเอียด เบา มีคุณสมบัติเหนียวนุ่มในระดับพอเหมาะ  
**เหมาะสำหรับใช้ทำ** ปาท่องโก๋





## ข้อมูลผลิตภัณฑ์-รำข้าวสาลี

รำข้าวสาลี เป็นผลิตภัณฑ์พลอยได้จากการไม่แบ่ง สามารถนำไปใช้เป็นอาหารสัตว์ได้เช่นเดียวกันกับรำข้าวเจ้า

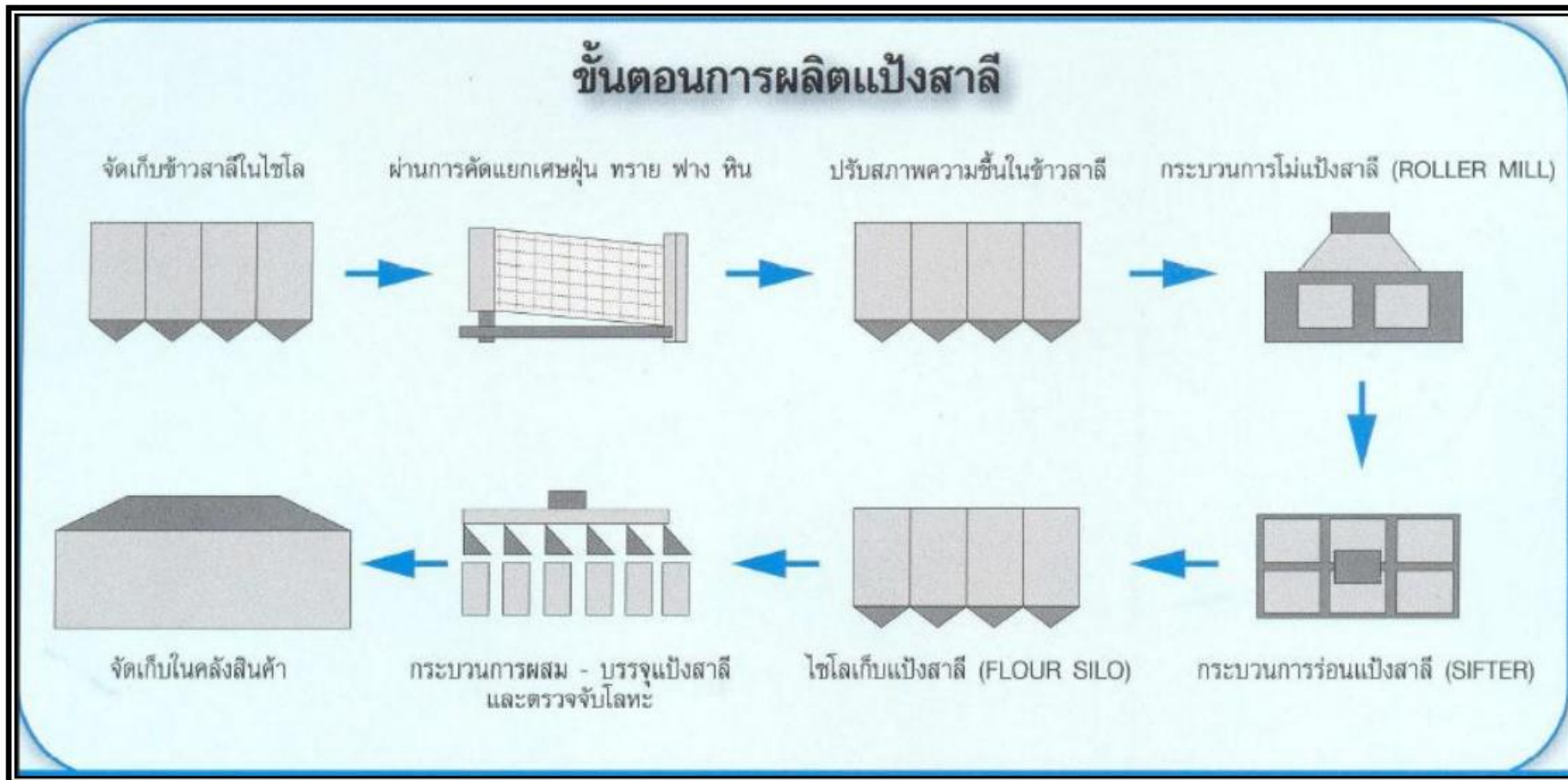
ลักษณะการจัดจำหน่าย ทางบริษัทฯ จะเปิดให้ผู้ที่สนใจเข้าร่วมประมูลรำข้าวสาลีได้ทุก 2 สัปดาห์ โดยสามารถติดตามตารางการประมูลได้ใน **web site : [www.tmill.co.th](http://www.tmill.co.th)**



น้ำหนักสุทธิ 50 กิโลกรัม



## กระบวนการผลิต





## กิจกรรมเพื่อสังคม



### ปันรัก ปันน้ำใจ สู้ผู้ป่วยจิตเวช

บริษัทฯ เข้าเยี่ยมผู้พิการทางจิตที่บริษัทได้ให้การสนับสนุนในการจ้างงานผู้พิการ (คุณวีรกาล โพธิ์เจริญ) และเป็นการให้กำลังใจกับผู้พิการทางจิตในการดำเนินชีวิตต่อไปในอนาคต ร่วมเลี้ยงอาหารผู้ป่วยผู้พิการทางจิต และทำกิจกรรมกับผู้ป่วยเพื่อเป็นการให้กำลังใจและความเท่าเทียมในสังคม



### มอบทุนการศึกษาแก่นักเรียนโรงเรียนปทุมหังสนาวาส

บริษัทฯ เล็งเห็นความสำคัญของการพัฒนาทรัพยากรมนุษย์ที่ขาดโอกาสทางการศึกษา โดยมอบทุนการศึกษาแก่นักเรียนที่มีผลการเรียนดี ความประพฤติดี แต่มีฐานะยากจน ในชั้นประถมศึกษาปีที่ 1 – 6 อีกทั้งยังมีกิจกรรมเลี้ยงอาหาร และทำกิจกรรมร่วมกับเด็กๆ เพื่อให้เด็กๆ ได้รับความสุข



### ถวายเทียนพรรษา ณ วัดปทุมหังสนาวาส

บริษัทฯ ได้เล็งเห็นถึงความสำคัญของประเพณีอันดีงามที่ได้สืบทอดกันมาเป็นเวลาช้านาน จึงจัดให้มีการถวายเทียนพรรษาเพื่อเป็นการสืบทอดพระพุทธศาสนาให้คู่สังคมไทย และดำรงไว้ซึ่งประเพณีอันดีงามของไทยเป็นประจำทุกปีอย่างต่อเนื่อง





# AGENDA

1

Corporate Overview



2

Financial Performance



3

Business Outlook



4

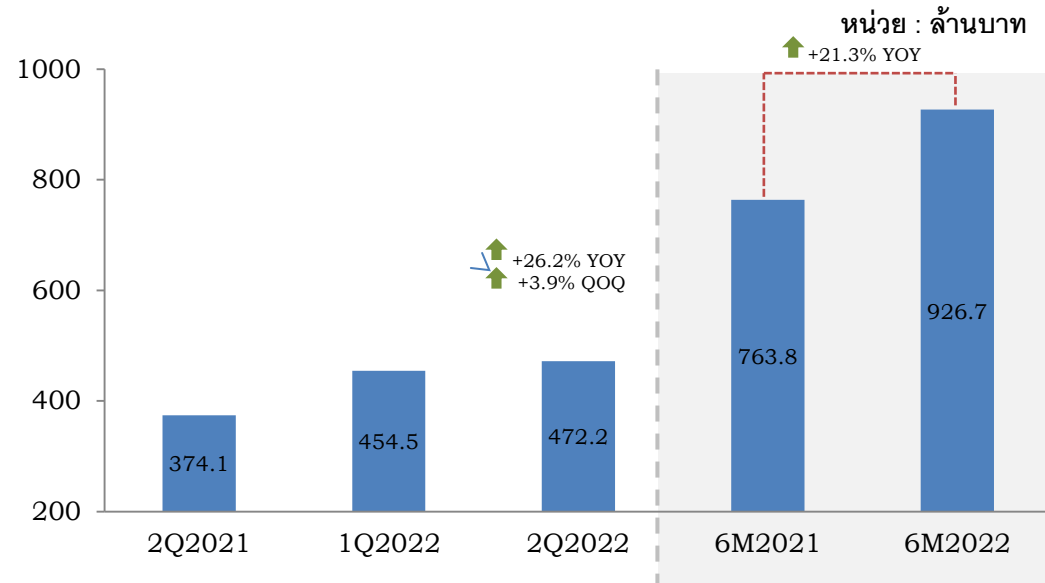
Questions and Answers





## รายได้จากการขาย

### รายได้จากการขาย



- สำหรับไตรมาส 2/2565 บริษัทฯ มีรายได้จากการจำหน่ายเพิ่มขึ้น 26.2% เมื่อเปรียบเทียบกับงวดเดียวกันของปีก่อน โดยที่รายได้จากการจำหน่ายแป้งสาลีเพิ่มขึ้น 26.3% และรายได้จากการจำหน่ายรำข้าวสาลิลดลง 0.1%
- และเมื่อเปรียบเทียบกับงวดเดียวกันของปีก่อน บริษัทฯ มีรายได้จากการจำหน่ายใน 6 เดือนแรกของปี 2565 เพิ่มขึ้น 21.3% โดยที่รายได้จากการจำหน่ายแป้งสาลีเพิ่มขึ้น 21.0% และรายได้จากการจำหน่ายรำข้าวสาลีเพิ่มขึ้น 0.3%

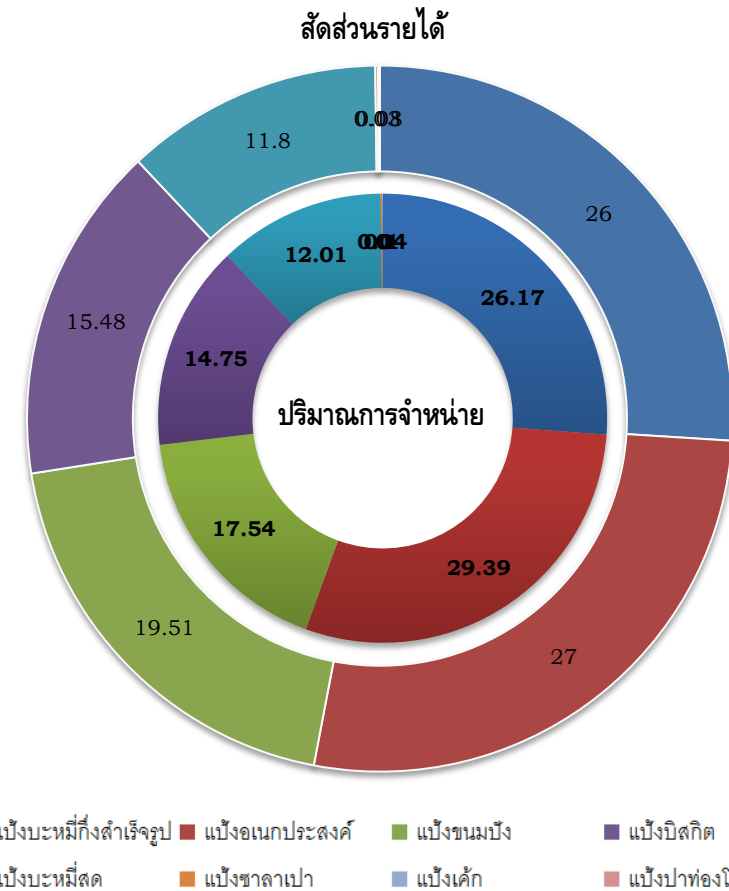




## สัดส่วนการจำหน่ายและรายได้ในไตรมาส 2/2565

เปรียบเทียบสัดส่วนการจำหน่าย และโครงสร้างรายได้ (%)

โครงสร้างปริมาณจำหน่าย และรายได้	ปริมาณขาย (กระสอบ)	ปริมาณขาย (ตัน)	รายได้ (ล้านบาท)
แป้งอเนกประสงค์	277,004	6,232.58	109.94
แป้งะหมี่กึ่งสำเร็จรูป	246,633	5,549.25	105.83
แป้งขนมปัง	139,041	3,128.42	79.42
แป้งบิสกิต	165,284	3,718.89	63.02
แป้งะหมี่สด	113,188	2,546.73	48.06
แป้งชาลาเปา	970	21.83	0.62
แป้งเค้ก	235	5.29	0.16
แป้งปาฟองโก้	-	-	-
รวม	942,355	21,202.99	407.06

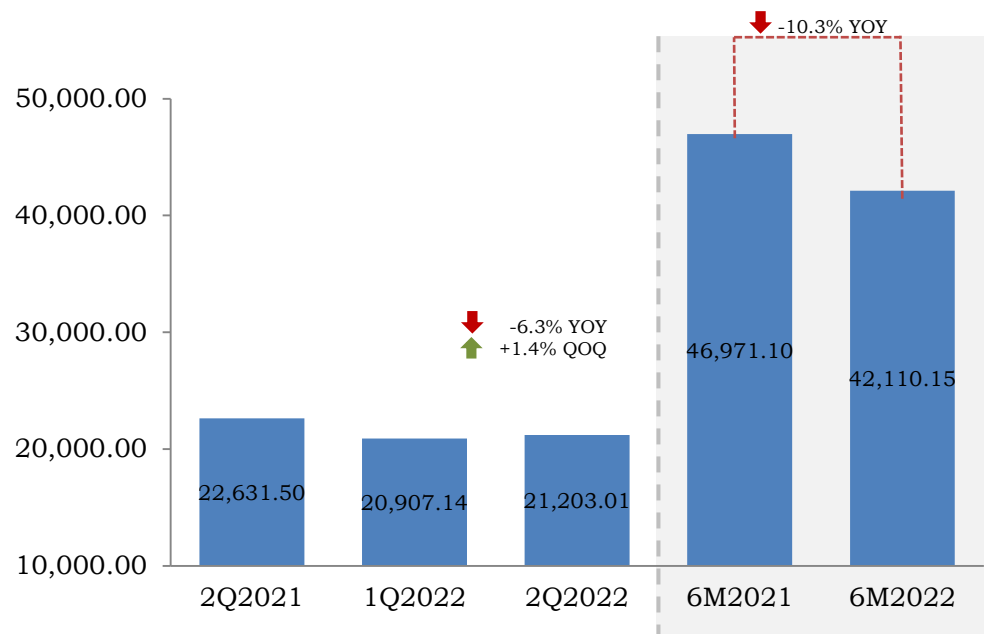




## ปริมาณและราคาจำหน่ายแป้งสาลีเจลลี่

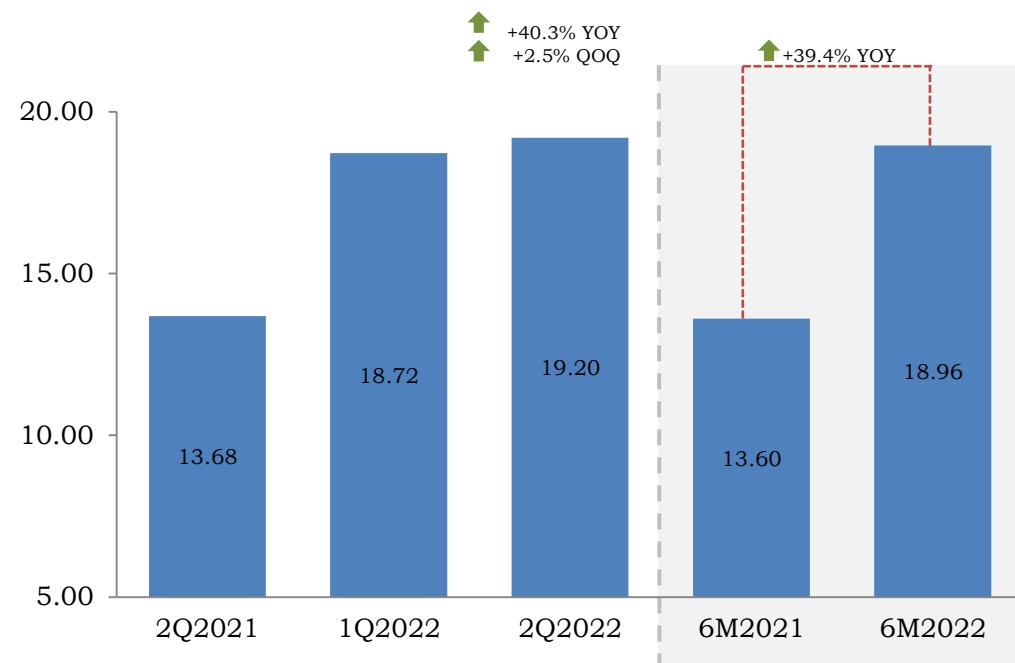
### ปริมาณขายแป้ง

หน่วย : พันกิโลกรัม



### ราคาจำหน่ายแป้ง (เจลลี่)

หน่วย : บาท



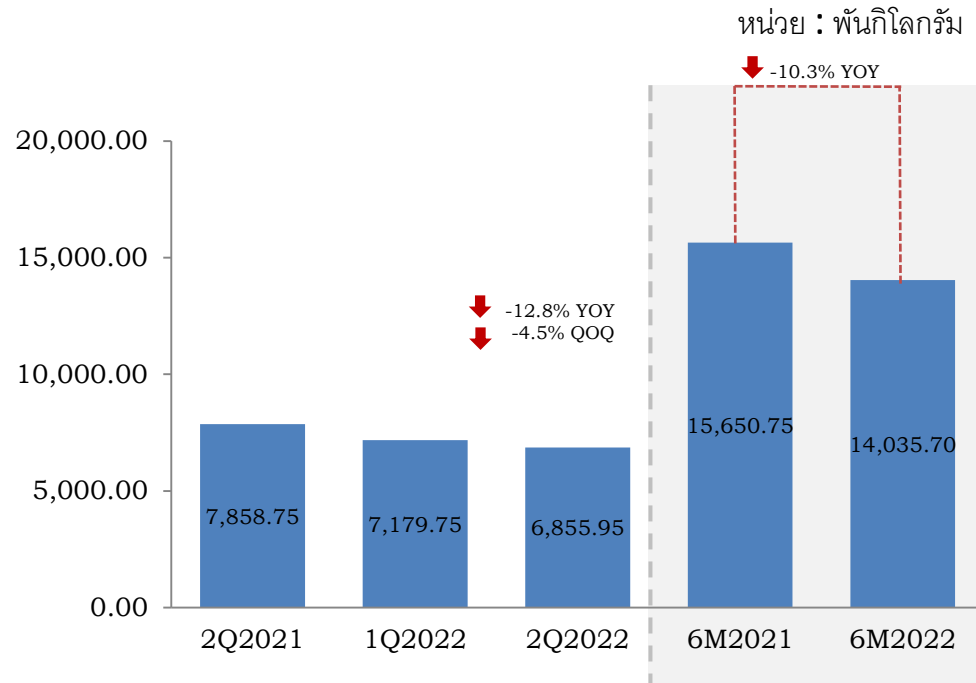
- สำหรับไตรมาส 2/2565 บริษัทฯ มีปริมาณการจำหน่ายแป้งสาลีลดลง 6.3% โดยมีราคาจำหน่ายแป้งสาลีเพิ่มขึ้น 40.3% เมื่อเปรียบเทียบกับงวดเดียวกันของปีก่อน
- สำหรับ 6 เดือนแรกของปี 2565 บริษัทฯ มีปริมาณการจำหน่ายแป้งสาลีลดลง 10.3% โดยมีราคาจำหน่ายแป้งสาลีเพิ่มขึ้น 39.4% เมื่อเปรียบเทียบกับงวดเดียวกันของปีก่อน



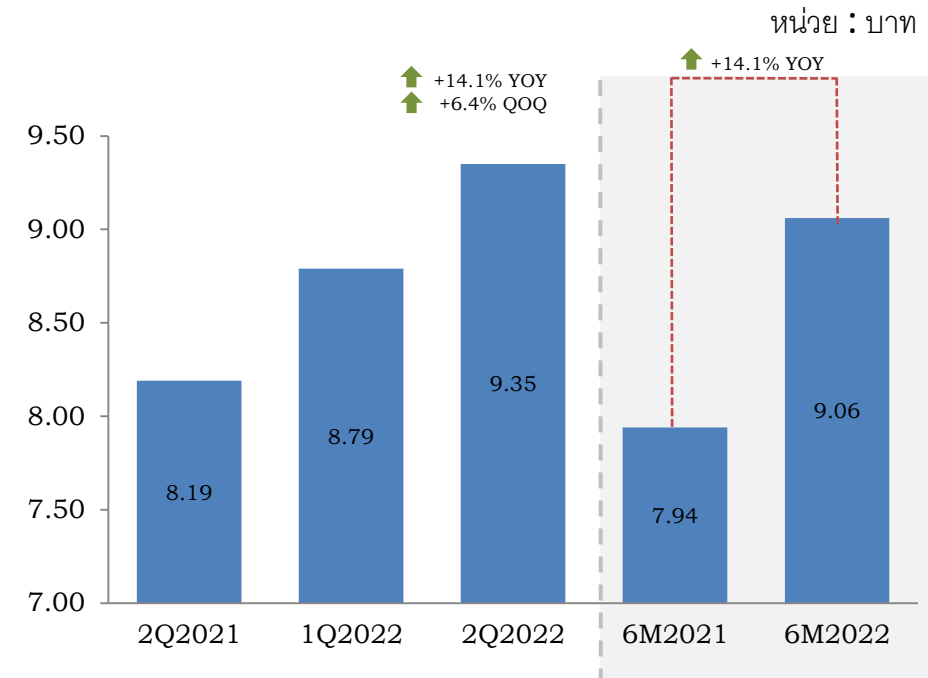


## ปริมาณและราคาจำหน่ายรำข้าวสาลีเฉลี่ย

### ปริมาณขายรำ



### ราคาจำหน่ายรำ (เฉลี่ย)

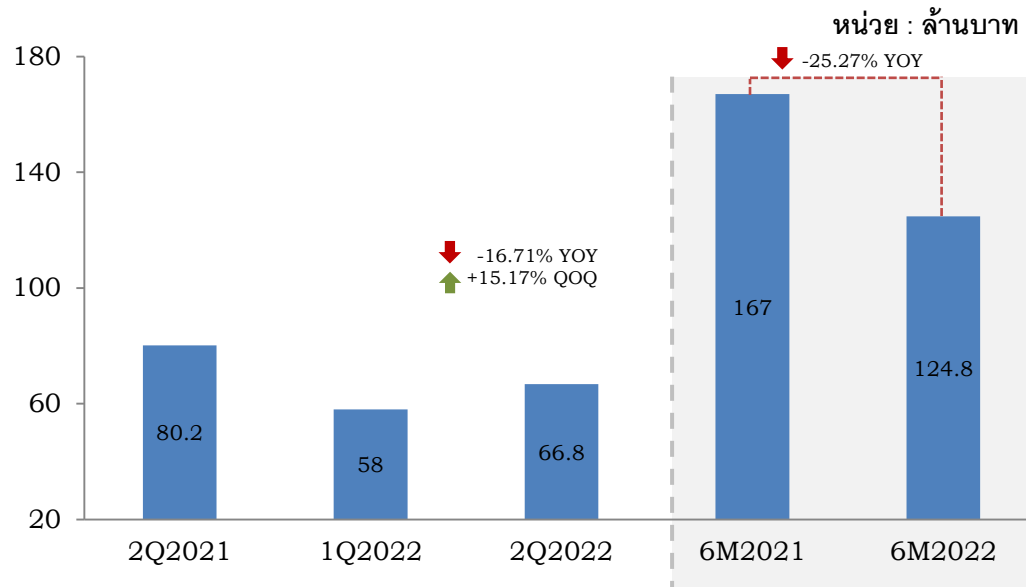


- สำหรับไตรมาส 2/2565 บริษัทฯ มีปริมาณการจำหน่ายรำข้าวสาลิลดลง 12.8% โดยมีราคาจำหน่ายรำข้าวสาลีเฉลี่ยเพิ่มขึ้น 14.1% เมื่อเปรียบเทียบกับงวดเดียวกันของปีก่อน
- สำหรับ 6 เดือนแรกของปี 2565 บริษัทฯ มีปริมาณการจำหน่ายรำข้าวสาลิลดลง 10.3% โดยมีราคาจำหน่ายรำข้าวสาลีเฉลี่ยเพิ่มขึ้น 14.1% เมื่อเปรียบเทียบกับงวดเดียวกันของปีก่อน



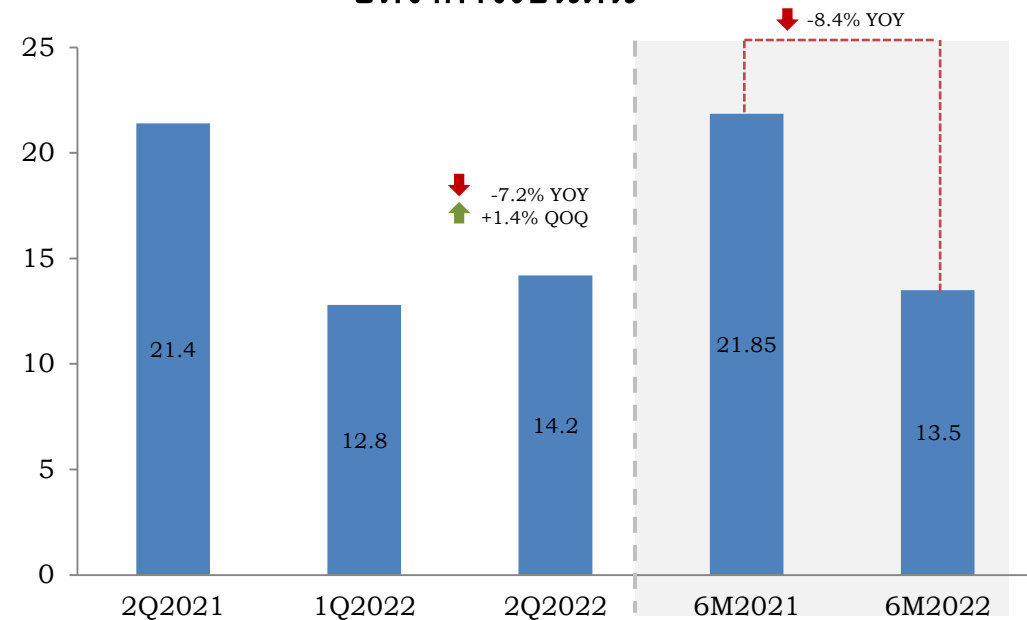
## กำไรขั้นต้น และอัตรากำไรขั้นต้น

### กำไรขั้นต้น



- บริษัทฯ มีกำไรขั้นต้นในไตรมาส 2/2565 ลดลง 13.4 ล้านบาท เมื่อเทียบกับงวดเดียวกันของปีก่อน และ 6 เดือนแรกของปี 2565 ลดลง 42.2 ล้านบาท เมื่อเทียบกับงวดเดียวกันของปีก่อน เป็นผลมาจากต้นทุนของข้าวสาลีมีราคาปรับตัวสูงขึ้นมากกว่าปีก่อน

### อัตรากำไรขั้นต้น



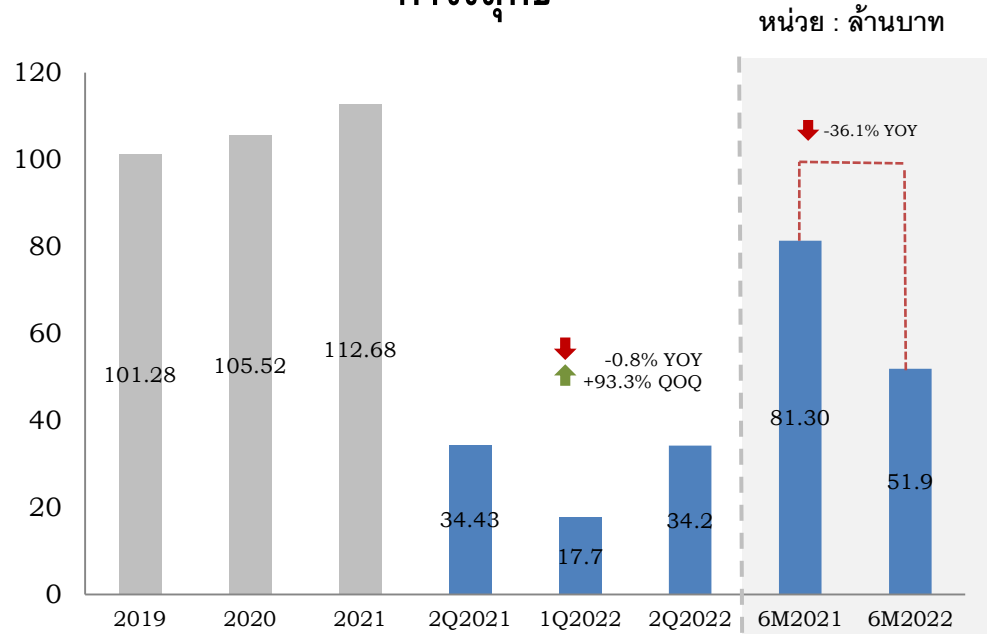
- อัตรากำไรขั้นต้นในไตรมาส 2/2565 ลดลง 7.2% เมื่อเทียบกับงวดเดียวกันของปีก่อน เป็นผลมาจากต้นทุนของข้าวสาลีไตรมาส 2/2565 ปรับตัวสูงขึ้นกว่า ไตรมาส 2/2564 ถึง 50.3% ซึ่งเป็นสัดส่วนต้นทุนที่ปรับเพิ่มขึ้นสูงกว่าราคาจำหน่ายแป้งสาลี
- สำหรับ 6 เดือนแรกของปี 2565 บริษัทฯ มีอัตรากำไรขั้นต้นลดลง 8.4% เป็นผลมาจากต้นทุนข้าวสาลีที่ใช้ในปี 2565 ปรับสูงขึ้น 52.4%





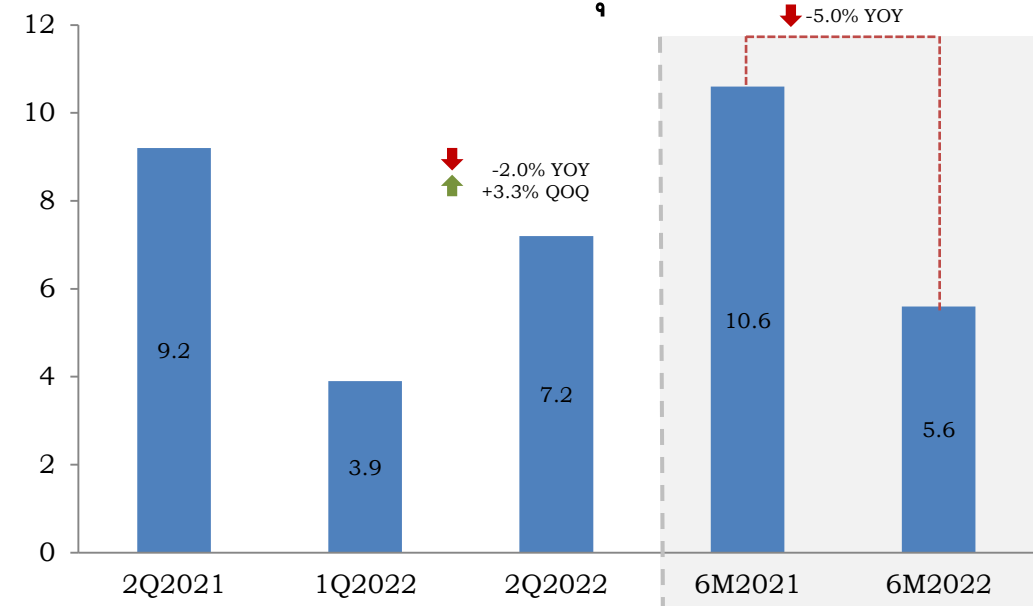
## กำไรสุทธิ และอัตรากำไรสุทธิ

### กำไรสุทธิ



- สำหรับไตรมาส 2/2565 บริษัทฯ มีกำไรสุทธิ 34.16 ล้านบาท เปรียบเทียบกับไตรมาส 2/2564 มีผลกำไรสุทธิ ลดลง 0.28 ล้านบาท คิดเป็น 0.8% และ 6 เดือนแรกของปี 2565 มีกำไรสุทธิ 51.9 ล้านบาท ลดลง 29.4 ล้านบาท คิดเป็น 36.1% เมื่อเทียบกับงวดเดียวกันของปีก่อน

### อัตรากำไรสุทธิ

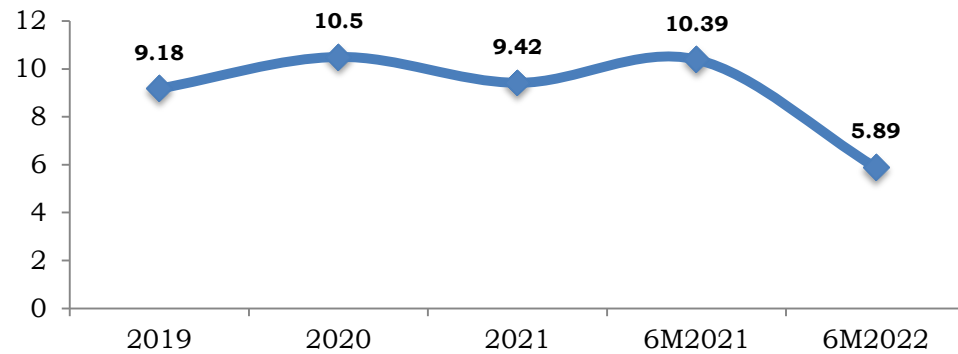


- อัตรากำไรสุทธิในไตรมาส 2/2565 ลดลง 2.0% เมื่อเทียบกับงวดเดียวกันของปีก่อน และ 6 เดือนแรกของปี 2565 มีอัตรากำไรสุทธิลดลง 5.0% เมื่อเทียบกับงวดเดียวกันของปีก่อน เป็นผลมาจาก มาจากต้นทุนของข้าวสาลีที่ปรับราคาสูงขึ้นมากกว่า 50%

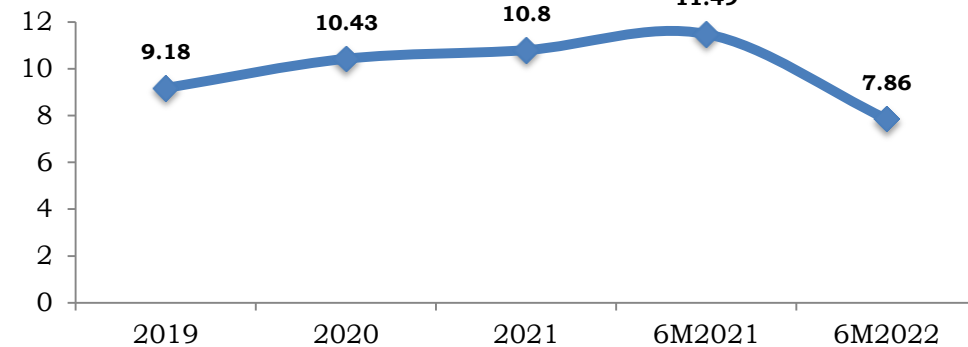


## อัตราส่วนทางการเงิน

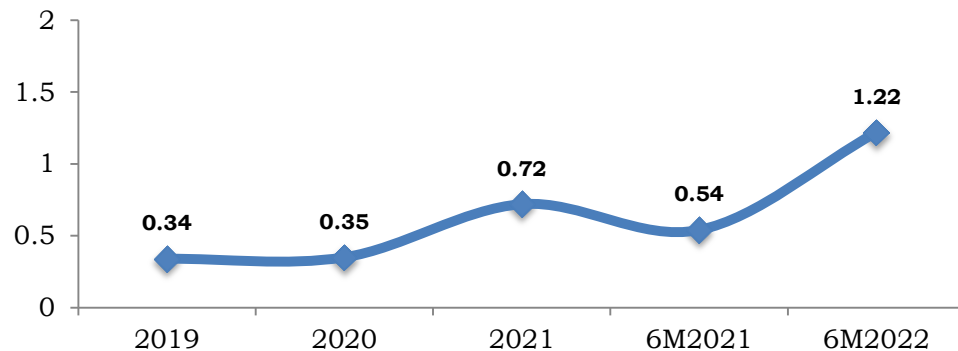
ROA



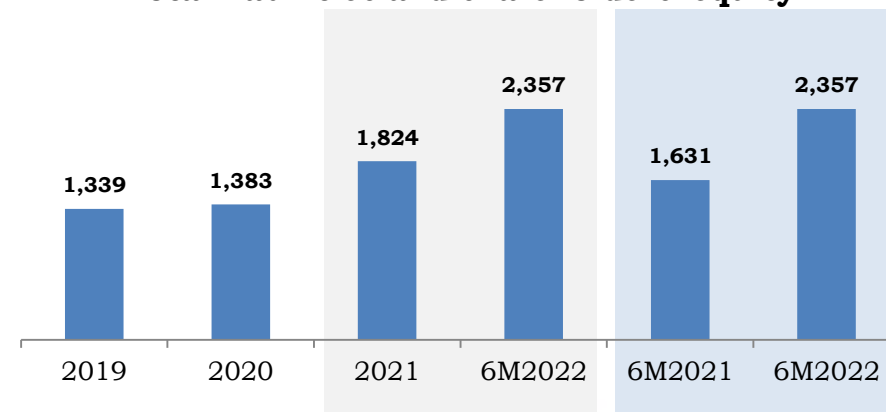
ROE



D/E Ratio



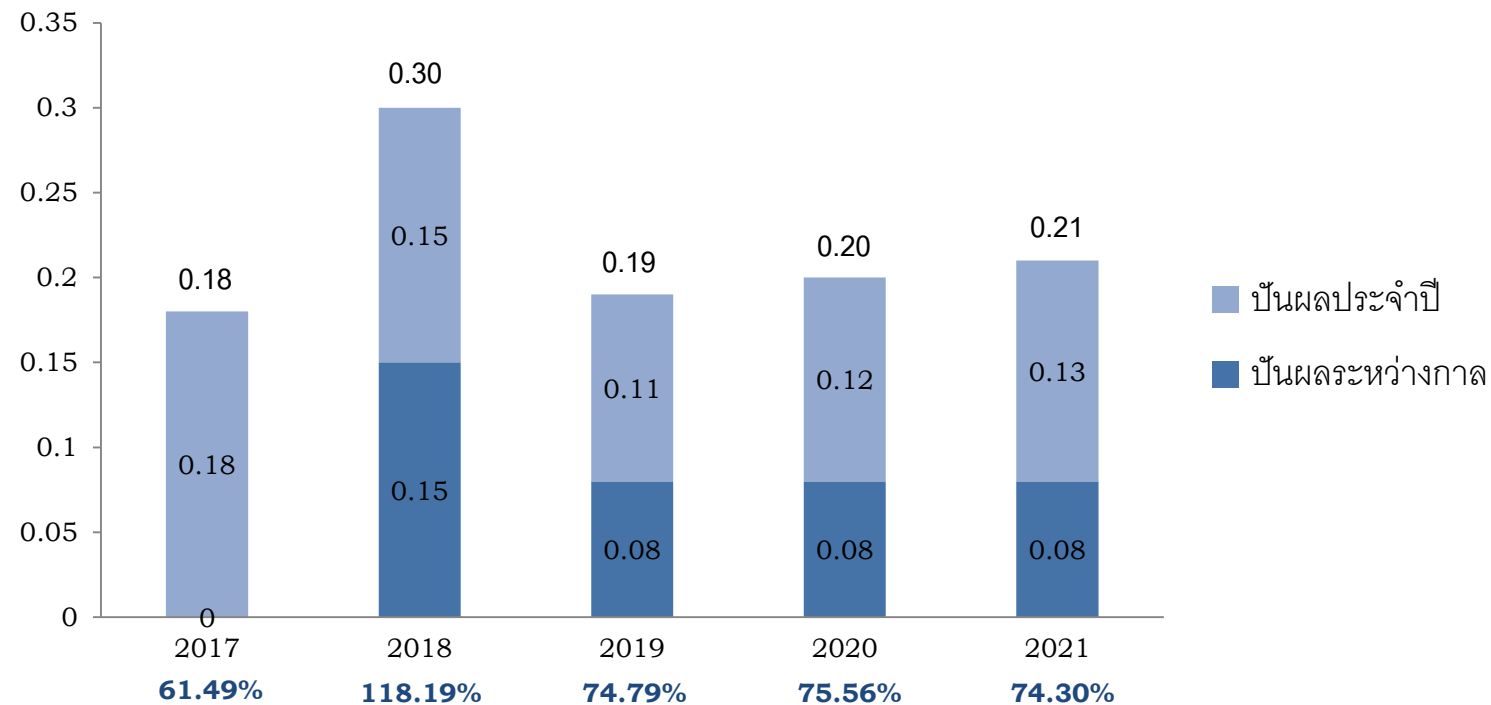
Total liabilities and shareholders' equity







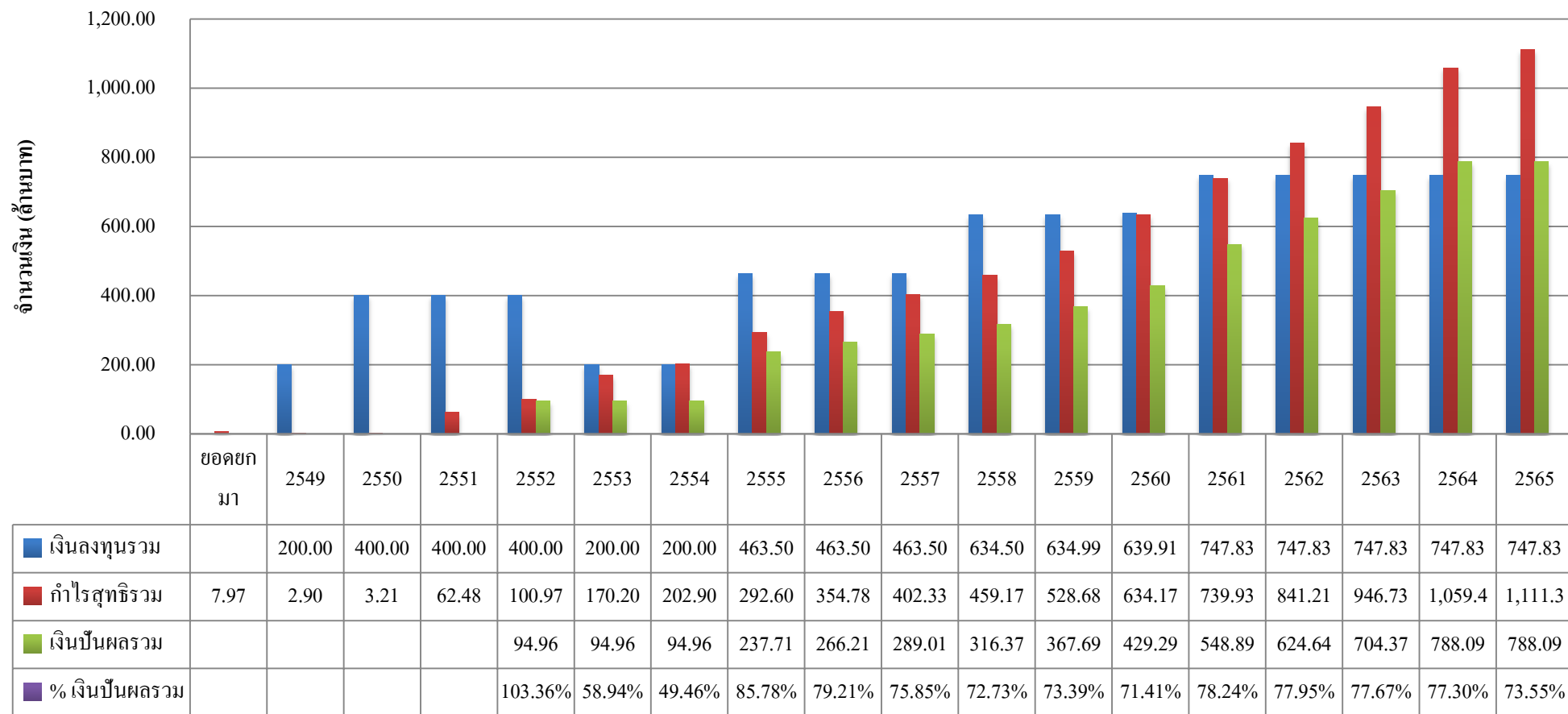
## ข้อมูลการจ่ายเงินปันผลย้อนหลัง



หมายเหตุ : บริษัทฯ มีนโยบายการจ่ายเงินปันผลให้แก่ผู้ถือหุ้นในอัตราไม่ต่ำกว่าร้อยละ 50 ของกำไรสุทธิหลังหักภาษีเงินได้นิติบุคคลของงบการเงินเฉพาะ และหลังหักสำรองตามกฎหมาย และเงินสะสมอื่นๆ ตามที่บริษัทฯ กำหนด



## กราฟแสดง เงินลงทุน กำไร และเงินปันผล







# AGENDA

1

Corporate Overview



2

Financial Performance



3

Business Outlook



4

Questions and Answers





## Business Outlook

- สถานการณ์ราคาข้าวสาลี
- สถานการณ์ความเคลื่อนไหวของอัตราแลกเปลี่ยน
- การบริหารความเสี่ยง
- แผนการบริหารงานในครึ่งปีหลัง





# AGENDA

**1**

Corporate Overview



**2**

Financial Performance



**3**

Business Outlook



**4**

Questions and Answers





# Q & A

สอบถามข้อมูลเพิ่มเติม ติดต่อ

นักลงทุนสัมพันธ์ บริษัท ที เอส ฟลาวมิลล์ จำกัด (มหาชน)

[company\\_secretary@tmill.co.th](mailto:company_secretary@tmill.co.th) หรือ 02-017-9999 ต่อ 611,200

**Property of Tmill. All Rights Reserved.**

