



บริษัท ที เอส ฟลาวมิลล์ จำกัด (มหาชน)
“โรงงานไม่แป้งสาธิตรายใหญ่และมีเทคโนโลยีการผลิตที่ทันสมัยที่สุดในประเทศ”

Opportunity day

พลกระทรวงการอุตสาหกรรม 2 ประจำปี 2564

วันที่ 16 กันยายน 2564



AGENDA

1. Corporate Overview
2. Financial Performance
3. Q&A



1. Corporate Overview



“โร” คือผู้ผลิตแป้งสาลีชั้นนำ

โดยมุ่งเน้นการพัฒนาสู่ความเป็นเลิศ ทั้งในด้านพาณิชย์และคุณภาพผลิตภัณฑ์อย่างมีประสิทธิภาพ





ประวัติบริษัท

การเปลี่ยนแปลงที่สำคัญ มีดังนี้

- ในปี 2520 ก่อตั้ง บริษัท ไทยชูการ์คิงส์สินค้า จำกัด (ชื่อเดิม) โดยการร่วมตัวของกลุ่มอุตสาหกรรมโรงงานน้ำตาล
- ในปี 2534 บริษัทมีการปรับโครงสร้างหุ้นโดยมี TSTE เป็นผู้ถือหุ้นใหญ่
- ในปี 2550 ได้มีการจดทะเบียนเปลี่ยนชื่อบริษัทเป็น บริษัท ที เอส ฟลาวมิลล์ จำกัด โดยมีทุนจดทะเบียน 400 ล้านบาท
- ในปี 2553 มีมติให้แปรสภาพบริษัทเป็นบริษัทมหาชน และอนุมัติให้เปิดเสนอขายหุ้นแก่ประชาชนทั่วไป
- ในวันที่ 23 พฤศจิกายน 2555 ได้เริ่มทำการซื้อขายหลักทรัพย์ในตลาด MAI ในหมวดธุรกิจขนาดกลาง โดยใช้ชื่อย่อ TMILL ในการซื้อขายหลักทรัพย์
- ในปี 2558 บริษัทฯ ได้มีการขยายกำลังการผลิตจาก 250 ตันข้าวสาลีต่อวันเป็น 500 ตันข้าวสาลีต่อวัน





FSSC 22000

ในปี 2564 เรามีความภาคภูมิใจอย่างยิ่งที่ได้รับการรับรอง ระบบการจัดการความปลอดภัยทางอาหารสำหรับอุตสาหกรรมการผลิตอาหารและเครื่องดื่ม (FSSC 22000 Version 5.1)

FSSC 22000 เป็นระบบรับรองความปลอดภัยอาหารสำหรับผู้ผลิตอาหารที่ช่วยให้ระบุและควบคุมความเสี่ยงด้านความปลอดภัยของอาหาร มาตรฐานนี้ยืนยันระบบความปลอดภัยของอาหาร แสดงให้เห็นว่ามีกระบวนการความปลอดภัยของอาหารที่เข้มงวดและความมุ่งมั่นของคุณต่อสุขอนามัยและสุขภาพ



และเรายังมีการรับรองระบบมาตรฐาน และรางวัลอื่น ๆ อีกมากมาย



THE ISLAMIC COMMITTEE OFFICE OF THAILAND



ESG 100
3 ปีซ้อน



AGM Checklist
4 ปีซ้อน





ข้อมูลบริษัท

ชื่อบริษัท บริษัท ที เอส ฟลาวมิลล์ จำกัด (มหาชน)
ชื่อย่อหลักทรัพย์ TMILL
เลขทะเบียนบริษัท 0105520001455

หมวดธุรกิจ สินค้าเกษตร
ประเภทธุรกิจ ผู้ผลิตและจำหน่ายผลิตภัณฑ์แป้งสาลี

ทุนจดทะเบียน ณ 31 ธันวาคม 2563 มีหุ้นสามัญจดทะเบียนจำนวน 399,000,000
 หุ้นสามัญที่ออกชำระแล้ว 398,664,061 หุ้น
 (มูลค่าหุ้นที่ตราไว้ หุ้นละ 1 บาท)

สถานที่ตั้ง สำนักงานใหญ่ และโรงงาน
 90/9 หมู่ 1 ซอยสยามไฮโล ถนนปู่เจ้าสมิงพราย
 ตำบลสำโรงกลาง อำเภอพระประแดง จ.สมุทรปราการ

โทรศัพท์ 02-017-9999
WEB SITE www.tmill.co.th



อัตราผลตอบแทน	YTD	2563	2562
การเปลี่ยนแปลงของราคา (%)	30.19	12.77	6.02
อัตราเงินปันผลตอบแทน (%)	4.83	5.97	10.64
อัตราส่วนเงินปันผลต่อกำไร	0.67	0.61	1.06

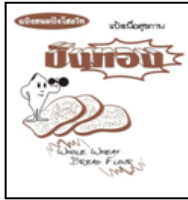
นโยบายเงินปันผล ไม่ต่ำกว่าร้อยละ 50 ของกำไรสุทธิหลังหักภาษีเงินได้นิติบุคคลของงบการเงินเฉพาะ และหลังหักสำรองตามกฎหมาย และเงินสะสมอื่นๆ ตามที่บริษัทฯ กำหนด (โดยมีเงื่อนไขเพิ่มเติม)

สิ้นสุด ณ วันที่ 14 กันยายน 2564





1. แป้งขนมปัง



คุณสมบัติ แป้งสำเร็จรูปสำหรับทำขนมปังโฮลวีท มีปริมาณ โปรตีนสูง 13.5-14.5% มีคุณสมบัติเหนียวและยืดหยุ่นดีมาก อุดมไปด้วยใยอาหาร วิตามิน แร่ธาตุ และสารต้านอนุมูลอิสระสำหรับผู้รักสุขภาพ
เหมาะสำหรับใช้ทำ ขนมปังเพื่อสุขภาพ มีคุณค่าทางโภชนาสูง



คุณสมบัติ แป้งสาลีคุณภาพพิเศษสำหรับทำขนมปัง มีปริมาณ โปรตีนสูง 13-14% มีปริมาณกลูเตนสูง มีคุณสมบัติเหนียวและยืดหยุ่นดีมาก ทนทานต่อการนวดและหมักได้เป็นอย่างดี ทำให้ขนมปังที่ผลิตออกมามีขนาดใหญ่ เนื้อละเอียด และเหนียวนุ่ม
เหมาะสำหรับใช้ทำ ขนมปังชนิดต่างๆ เช่น ขนมปังแซนวิช ขนมปังกะโหลก ขนมปังหวาน ขนมใส่ไส้ต่างๆ



คุณสมบัติ แป้งสาลีคุณภาพพิเศษสำหรับทำขนมปัง มีปริมาณ โปรตีนสูง 12.5-13.5% มีคุณสมบัติเหนียวและยืดหยุ่นดี ทำให้ขนมปังที่ผลิตออกมาเหนียวนุ่มและมีปริมาตรดี
เหมาะสำหรับใช้ทำ ขนมปังใส่ไส้และโคนพิซซ่า

ข้อมูลผลิตภัณฑ์-แป้งสาลี

2. แป้งบะหมี่สด



คุณสมบัติ แป้งสาลีคุณภาพพิเศษ สำหรับทำบะหมี่สดมีปริมาณ โปรตีนสูง 12-13% มีคุณสมบัติดูดซึมน้ำได้ดีมีความเหนียวและยืดหยุ่นดี ทำให้เส้นบะหมี่ที่ผลิตออกมามีคุณสมบัติเหนียวนุ่ม ยืดหยุ่น และสีสรรสวยงาม
เหมาะสำหรับใช้ทำ บะหมี่สด และหมี่เกี๊ยว



คุณสมบัติ แป้งสาลีคุณภาพพิเศษ สำหรับทำบะหมี่สด หรือแผ่นเกี๊ยว มีปริมาณ โปรตีนสูง 10-12.5% ทำให้เส้นบะหมี่ที่ผลิตออกมามีคุณภาพเหนียวนุ่ม ยืดหยุ่น และสีสรรสวยงาม
เหมาะสำหรับใช้ทำ บะหมี่สด และแผ่นเกี๊ยว

3. แป้งบะหมี่กึ่งสำเร็จรูป



คุณสมบัติ แป้งสาลีคุณภาพพิเศษ มีปริมาณ โปรตีน 10-13% ซึ่งขึ้นอยู่กับความต้องการของลูกค้า และกรรมวิธีการผลิต มีคุณสมบัติเหนียว ยืดหยุ่น
เหมาะสำหรับใช้ทำ บะหมี่กึ่งสำเร็จรูป



4. แป้งบิสกิต



คุณสมบัติ แป้งสาลีคุณภาพพิเศษ มีปริมาณโปรตีน 9-10% มีคุณสมบัติเหนียว ชืดหยุ่น และดูดซึมน้ำได้ในระดับพอเหมาะ
เหมาะสำหรับใช้ทำ บิสกิต ขนมปังกรอบ ขนมไข่ วาฟเฟิล แพนเค้ก โดนัทเค้ก ขนมสาลี และขนมขบเคี้ยว ประเภทต่างๆ

5. แป้งเอนกประสงค์



คุณสมบัติ แป้งสาลีเอนกประสงค์มีคุณภาพพิเศษ มีปริมาณโปรตีนสูง 10-11% มีคุณสมบัติเหนียว ชืดหยุ่นและดูดซึมซึมน้ำได้
เหมาะสำหรับใช้ทำ ขนมได้หลากหลายชนิด อาทิ โดนัท โรตีสูญี่ ลูกก๊ี้ ขนมเปี๊ยะ ขนมไข่ ขนมสาลี แพนเค้ก วาฟเฟิล ซาลาเปา และขนมขบเคี้ยวประเภทต่างๆ



คุณสมบัติ แป้งสาลีคุณภาพพิเศษมีปริมาณโปรตีนสูง เหมาะสำหรับใช้ทำผลิตภัณฑ์ได้หลากหลาย

ข้อมูลผลิตภัณฑ์-แป้งสาลี

6. แป้งเค้ก



คุณสมบัติ แป้งสาลีคุณภาพพิเศษ มีปริมาณโปรตีนต่ำ 7-8% ผ่านกรรมวิธีพิเศษ ทำให้เนื้อแป้งมีสีขาวละเอียด เบา ปริมาณเล็กน้อย มีคุณสมบัติดูดซึมน้ำ น้ำตาล และไขมันมากกว่าปกติ ช่วยให้ส่วนผสมเข้ากัน ได้ดียิ่งขึ้น เนื้อเค้กที่ผลิตออกมามีความละเอียดและนุ่มนวลสูง
เหมาะสำหรับใช้ทำ บัตเตอร์เค้ก สปันจ์เค้ก ชิฟฟอนเค้ก และเค้กต่างๆ

7. แป้งซาลาเปา



คุณสมบัติ แป้งสาลีคุณภาพ มีปริมาณโปรตีนต่ำ 7.5-8.5% ผ่านกรรมวิธีผลิตพิเศษ ทำให้เนื้อแป้ง มีสีขาวละเอียด เบา ปริมาณเล็กน้อย มีคุณสมบัติเหนียวนุ่มในระดับพอเหมาะ
เหมาะสำหรับใช้ทำ ซาลาเปา เค้ก ลูกก๊ี้ ปุยฝ้าย ขนมสาลี เอแคลร์ โมจิ แยมโรล ขนมไข่

8. แป้งปาท่องโก๋



คุณสมบัติ แป้งสาลีคุณภาพ มีปริมาณโปรตีนต่ำ 7.5-8.5% ผ่านกรรมวิธีผลิตพิเศษ ทำให้เนื้อแป้ง มีสีขาวละเอียด เบา ปริมาณเล็กน้อย มีคุณสมบัติเหนียวนุ่มในระดับพอเหมาะ
เหมาะสำหรับใช้ทำ ซาลาเปา เค้ก ลูกก๊ี้ ปุยฝ้าย ขนมสาลี เอแคลร์ โมจิ แยมโรล ขนมไข่



ข้อมูลผลิตภัณฑ์-รำข้าวสาลี

รำข้าวสาลี เป็นผลิตภัณฑ์พลอยได้จากการไม่แป้ง สามารถนำไปใช้เป็นอาหารสัตว์ได้เช่นเดียวกับรำข้าวเจ้า

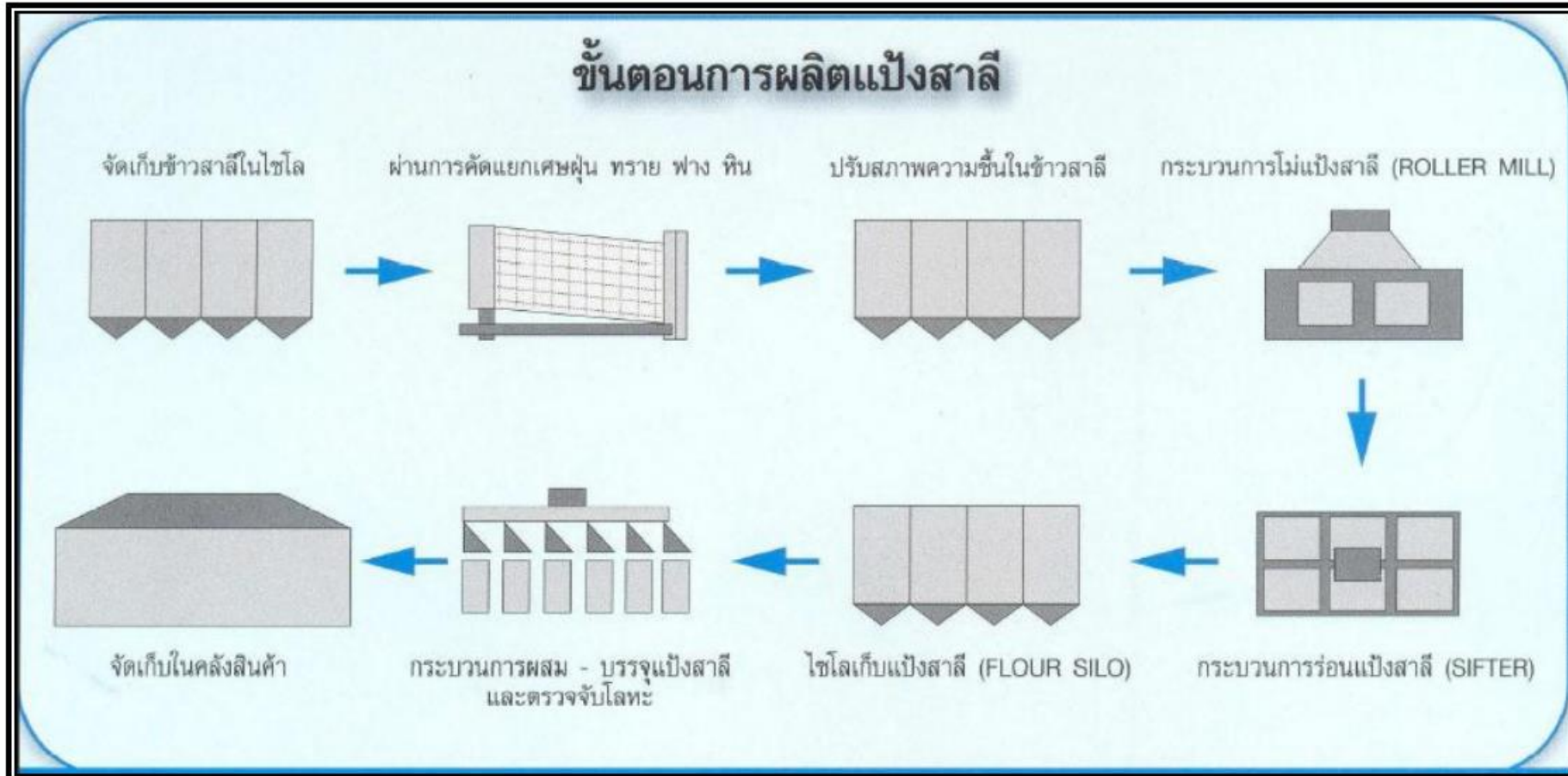
ลักษณะการจัดจำหน่าย ทางบริษัทฯ จะเปิดให้ผู้ที่สนใจเข้าร่วมประมูลรำข้าวสาลีได้ทุก 2 สัปดาห์ โดยสามารถติดตามตารางการประมูลได้ใน web site : www.tmill.co.th



น้ำหนักสุทธิ 50 กิโลกรัม



กระบวนการผลิต





กิจกรรมเพื่อสังคม



ปันรัก ปันน้ำใจ สู้ผู้ป่วยจิตเวช

บริษัทฯ เข้าเยี่ยมผู้พิการทางจิตที่บริษัทได้ให้การสนับสนุนในการจ้างงานผู้พิการ (คุณวีรกาล โพธิ์เจริญ) และเป็นการให้กำลังใจกับผู้พิการทางจิตในการดำเนินชีวิตต่อไปในอนาคต ร่วมเลี้ยงอาหารผู้ป่วยผู้พิการทางจิต และทำกิจกรรมกับผู้ป่วยเพื่อเป็นการให้กำลังใจและความเท่าเทียมในสังคม



มอบทุนการศึกษาแก่นักเรียนโรงเรียนปุลนหังสนาวาส

บริษัทฯ เล็งเห็นความสำคัญของการพัฒนาทรัพยากรมนุษย์ที่ขาดโอกาสทางการศึกษา โดยมอบทุนการศึกษาแก่นักเรียนที่มีผลการเรียนดี ความประพฤติดี แต่มีฐานะยากจน ในชั้นประถมศึกษาปีที่ 1 – 6 อีกทั้งยังมีกิจกรรมเลี้ยงอาหาร และทำกิจกรรมร่วมกับเด็กๆ เพื่อให้เด็กๆ ได้รับความสุข



ถวายเทียนพรรษา ณ วันปุลนหังสนาวาส

บริษัทฯ ได้เล็งเห็นถึงความสำคัญของประเพณีอันดีงามที่ได้สืบทอดกันมาเป็นเวลาช้านาน จึงจัดให้มีการถวายเทียนพรรษาเพื่อเป็นการสืบทอดพระพุทธศาสนาให้คู่สังคมไทย และดำรงไว้ซึ่งประเพณีอันดีงามของไทยเป็นประจำทุกปีอย่างต่อเนื่อง



ปันสุข ร่วมสู้ภัยโควิด-19

บริษัทฯ ได้บริจาคสิ่งของจำเป็น อาทิ ข้าวสาร อาหารแห้ง อาหารปรุงสำเร็จ ที่จำเป็นในการดำรงชีพ แก่ชุมชนโดยรอบ เพื่อบรรเทาความเดือดร้อนลดภาระ ค่าใช้จ่าย และร่วมเป็นกำลังใจต่อสู้กับวิกฤตการแพร่ระบาดของเชื้อโควิด-19 ไปด้วยกัน





2. Financial Performance



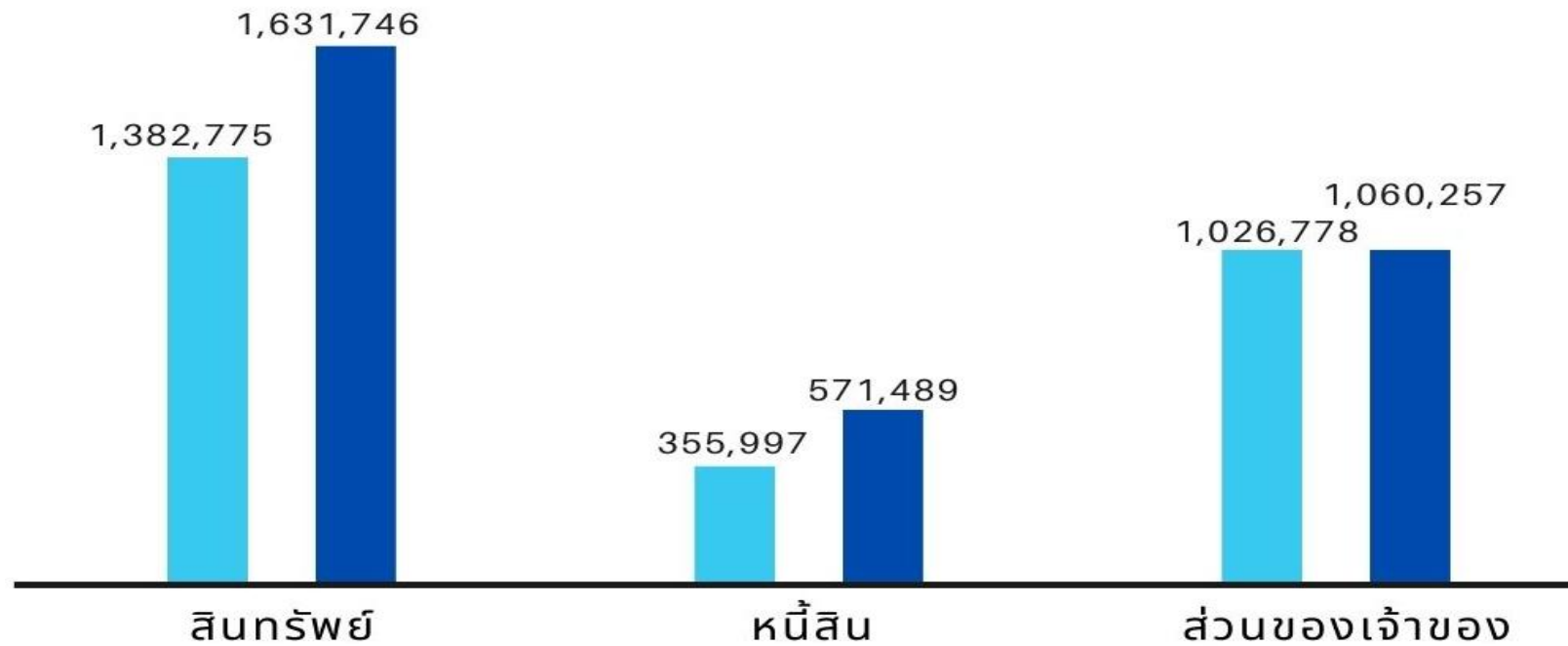


งบแสดงฐานะการเงิน

31 ธันวาคม 2020

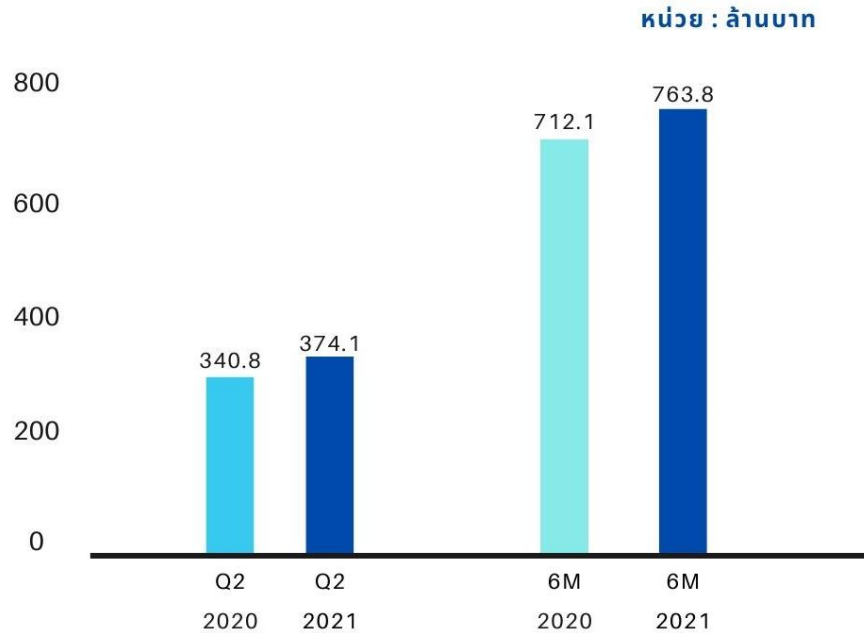
30 มิถุนายน 2021

หน่วย : พันบาท



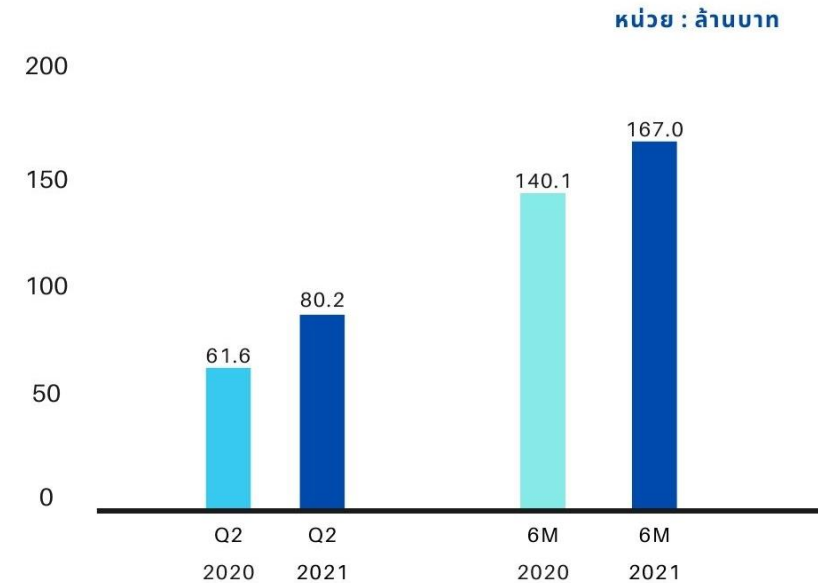


รายได้จากการจำหน่าย



- ❖ สำหรับไตรมาส 2/2564 บริษัทฯ มีรายได้จากการจำหน่ายเพิ่มขึ้น 9.8% เมื่อเปรียบเทียบกับงวดเดียวกันของปีก่อน โดยที่รายได้จากการจำหน่ายแป้งสาลีเพิ่มขึ้น 6.0% และรายได้จากการจำหน่ายรำข้าวสาลีเพิ่มขึ้น 3.8%
- ❖ และเมื่อเปรียบเทียบกับงวดเดียวกันของปีก่อน บริษัทฯ มีรายได้จากการจำหน่ายใน 6 เดือนแรกของปี 2564 เพิ่มขึ้น 7.3% โดยที่รายได้จากการจำหน่ายแป้งสาลีเพิ่มขึ้น 0.3% และรายได้จากการจำหน่ายรำข้าวสาลีเพิ่มขึ้น 7.0%

กำไรขั้นต้น

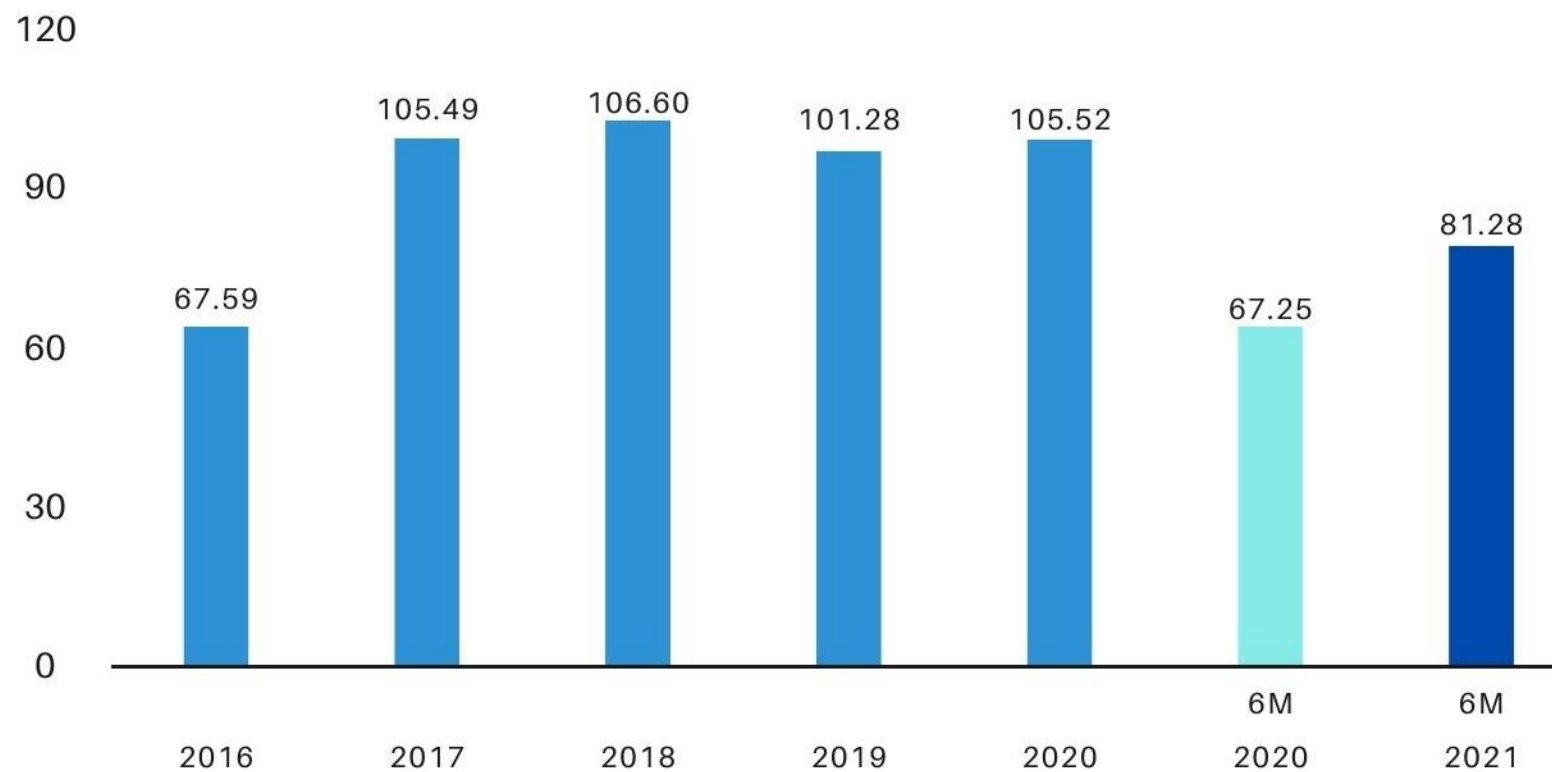


- ❖ บริษัทฯ มีกำไรขั้นต้นในไตรมาส 2/2564 สูงขึ้น 18.5 ล้านบาท และ 6 เดือนแรกของปี 2564 สูงขึ้น 26.8 ล้านบาท เมื่อเทียบกับงวดเดียวกันของปีก่อน เป็นผลมาจากการเพิ่มปริมาณจำหน่ายแป้งและรำข้าวสาลี ประกอบกับราคาขายแป้งและรำเฉลี่ยที่สูงขึ้น



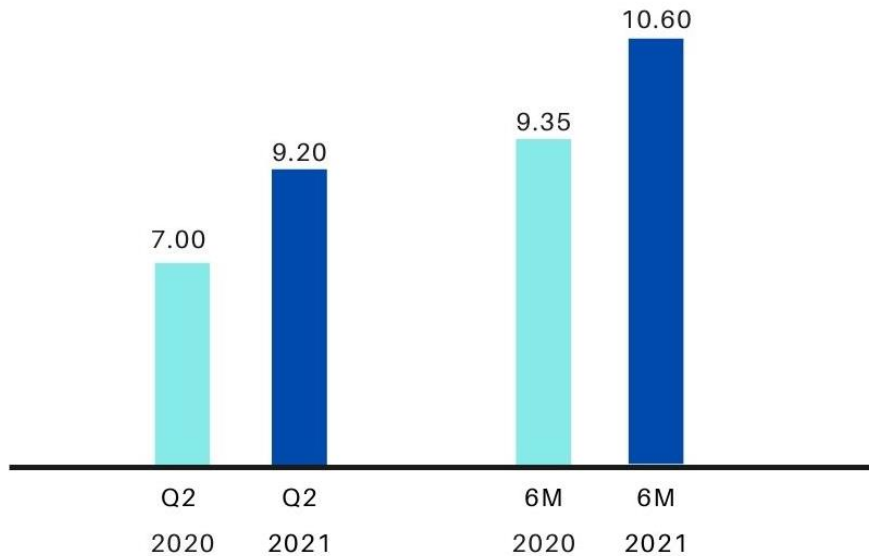
กำไรสุทธิ

หน่วย : ล้านบาท



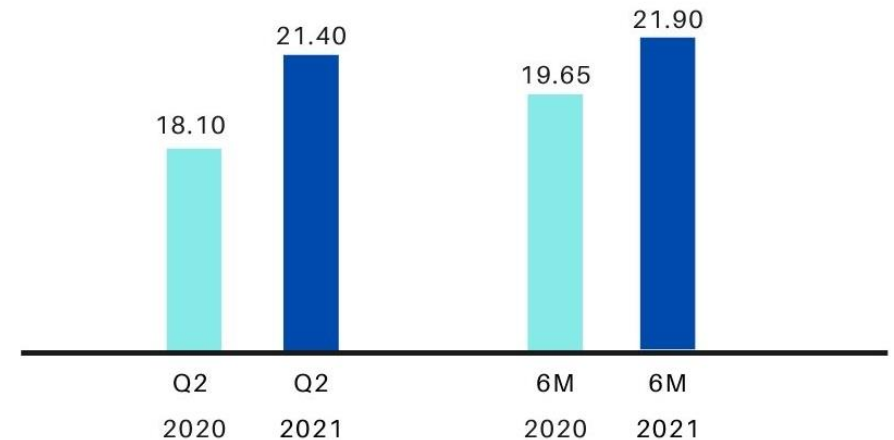


อัตรากำไรสุทธิ



❖ อัตรากำไรสุทธิในไตรมาส 2/2564 สูงขึ้น 2.2% และ 6 เดือนแรกของปี 2564 มีอัตรากำไรสุทธิสูงขึ้น 1.2% เมื่อเทียบกับงวดเดียวกันของปีก่อน เป็นผลมาจากการเพิ่มปริมาณจำหน่ายแป้งและรำข้าวสาลี ประกอบกับราคาขายแป้งและรำเฉลี่ยที่สูงขึ้น

อัตราส่วนทางการเงิน อัตรากำไรขั้นต้น

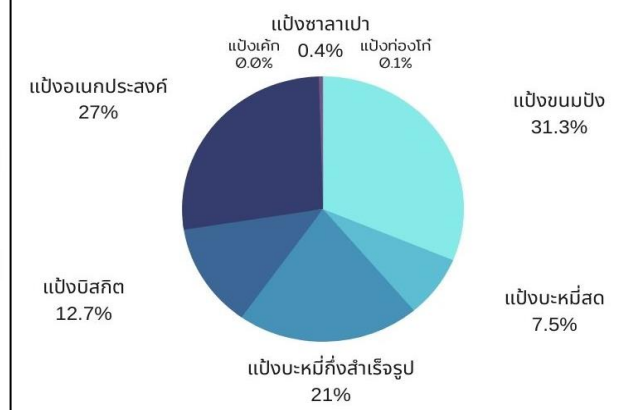
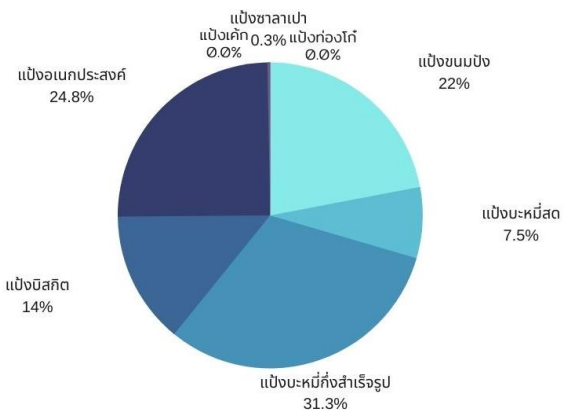


❖ อัตรากำไรขั้นต้นในไตรมาส 2/2564 สูงขึ้น 3.3% เมื่อเทียบกับงวดเดียวกันของปีก่อน เป็นผลมาจากราคาขายแป้งและรำเฉลี่ยที่สูงขึ้น
❖ สำหรับ 6 เดือนแรกของปี 2564 บริษัทฯ มีอัตรากำไรขั้นต้นสูงขึ้น 2.2% เป็นผลมาจากราคาจำหน่ายรำเฉลี่ยที่สูงขึ้น



สัดส่วนการจำหน่ายและรายได้ในไตรมาส 2/2564

สัดส่วนการจำหน่าย		โครงสร้างรายได้			
แป้งอะหมี่กึ่งสำเร็จรูป	313,593 กระสอบ (7,055.84 ตัน)	31.3%	แป้งอะหมี่กึ่งสำเร็จรูป	61.62 ล้านบาท	21.0%
แป้งอเนกประสงค์	248,670 กระสอบ (5,595.08 ตัน)	24.8%	แป้งอเนกประสงค์	79.37 ล้านบาท	27.0%
แป้งขนมปัง	220,665 กระสอบ (4,964.96 ตัน)	22.0%	แป้งขนมปัง	91.94 ล้านบาท	31.3%
แป้งมิลกิต	139,992 กระสอบ (3,149.82 ตัน)	14.0%	แป้งมิลกิต	37.32 ล้านบาท	12.7%
แป้งอะหมี่สด	74,710 กระสอบ (1,680.98 ตัน)	7.5%	แป้งอะหมี่สด	22.16 ล้านบาท	7.5%
แป้งชาลาเปา	3,332 กระสอบ (74.97 ตัน)	0.3%	แป้งชาลาเปา	1.27 ล้านบาท	0.4%
แป้งเค้ก	258 กระสอบ (5.81 ตัน)	0.0%	แป้งเค้ก	0.09 ล้านบาท	0.0%
แป้งท่งโก้	24 กระสอบ (0.54 ตัน)	0.0%	แป้งท่งโก้	0.04 ล้านบาท	0.0%
รวม	1,001,244 กระสอบ (22,527.98 ตัน)		รวม	293.82 ล้านบาท	



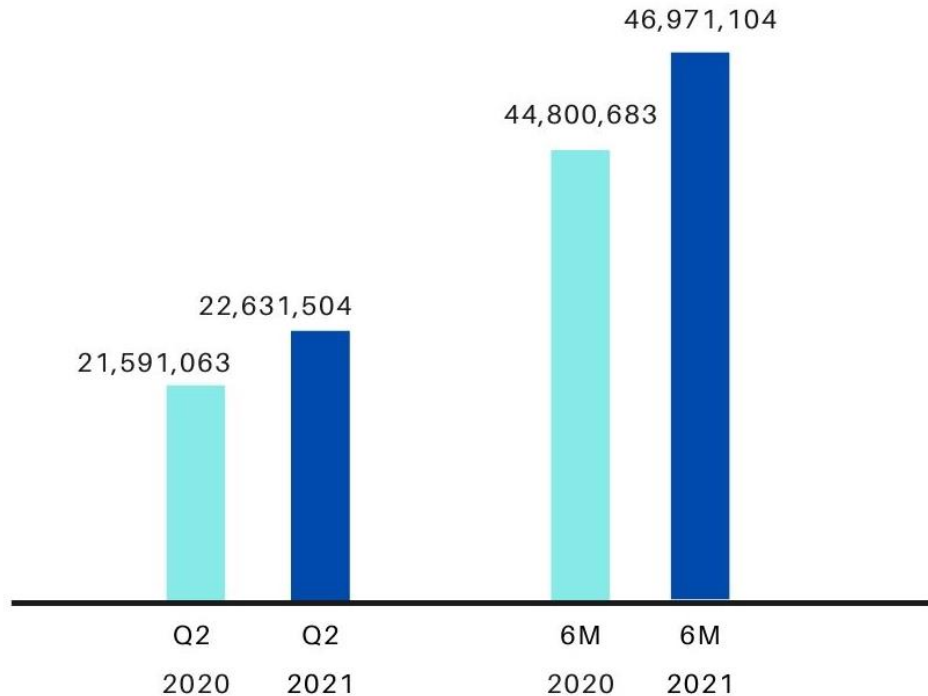


ปริมาณจำหน่ายแป้งสาลีและราคาจำหน่ายเฉลี่ย

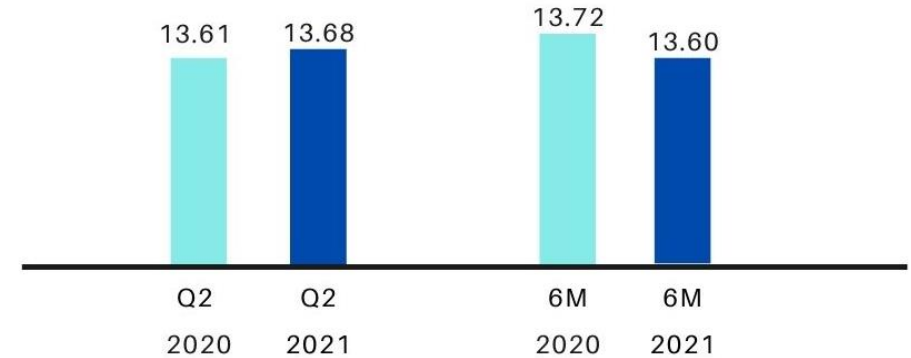
ราคาจำหน่ายแป้งสาลีเฉลี่ย

ปริมาณจำหน่ายแป้งสาลี

หน่วย : กิโลกรัม



หน่วย : บาทต่อกิโลกรัม



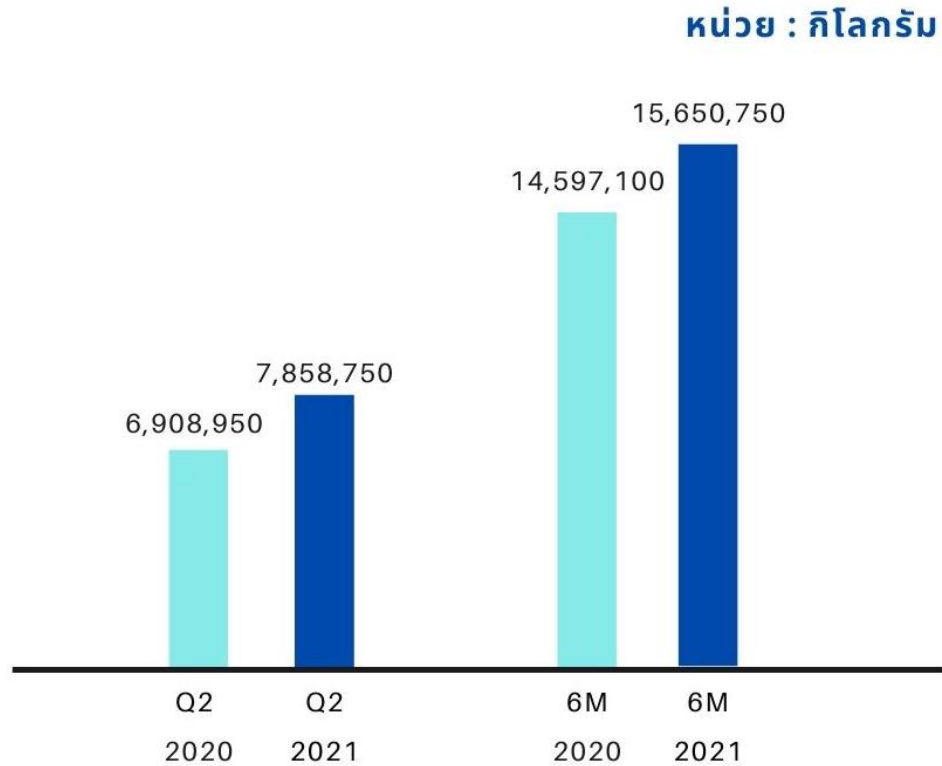
- ❖ สำหรับไตรมาส 2/2564 บริษัทฯ มีปริมาณการจำหน่ายแป้งสาลีเพิ่มขึ้น 4.8% โดยมีราคาจำหน่ายแป้งสาลีเฉลี่ยเพิ่มขึ้น 0.5% เมื่อเปรียบเทียบกับงวดเดียวกันของปีก่อน
- ❖ สำหรับ 6 เดือนแรกของปี 2564 บริษัทฯ มีปริมาณการจำหน่ายแป้งสาลีเพิ่มขึ้น 4.8% โดยมีราคาจำหน่ายแป้งสาลีเฉลี่ยลดลง 0.8% เมื่อเปรียบเทียบกับงวดเดียวกันของปีก่อน





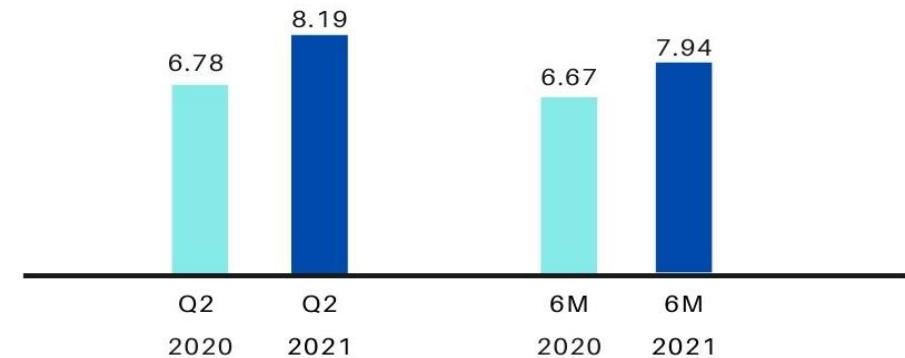
ปริมาณจำหน่ายรำข้าวสาลีและราคาจำหน่ายเฉลี่ย

ปริมาณจำหน่ายรำข้าวสาลี



ราคาจำหน่ายรำข้าวสาลีเฉลี่ย

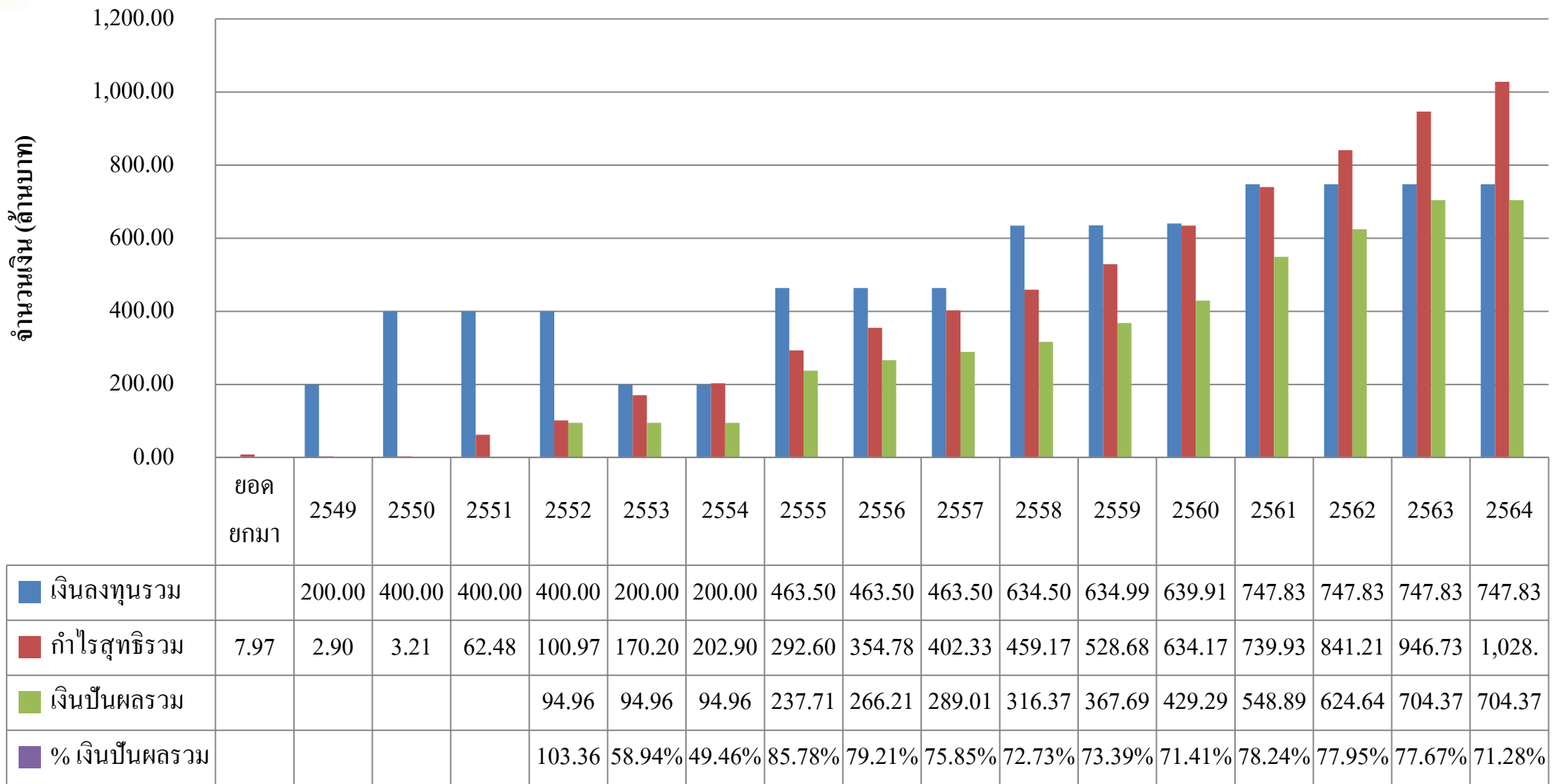
หน่วย : บาทต่อกิโลกรัม



- ❖ สำหรับไตรมาส 2/2564 บริษัทฯ มีปริมาณการจำหน่ายรำข้าวสาลีเพิ่มขึ้น 13.7% โดยมีราคาจำหน่ายรำข้าวสาลีเฉลี่ยเพิ่มขึ้น 20.8% เมื่อเปรียบเทียบกับงวดเดียวกันของปีก่อน
- ❖ สำหรับ 6 เดือนแรกของปี 2564 บริษัทฯ มีปริมาณการจำหน่ายรำข้าวสาลีเพิ่มขึ้น 7.2% โดยมีราคาจำหน่ายรำข้าวสาลีเฉลี่ยเพิ่มขึ้น 19.1% เมื่อเปรียบเทียบกับงวดเดียวกันของปีก่อน



กราฟแสดง เงินลงทุน กำไร และเงินปันผล





3. Q&A

